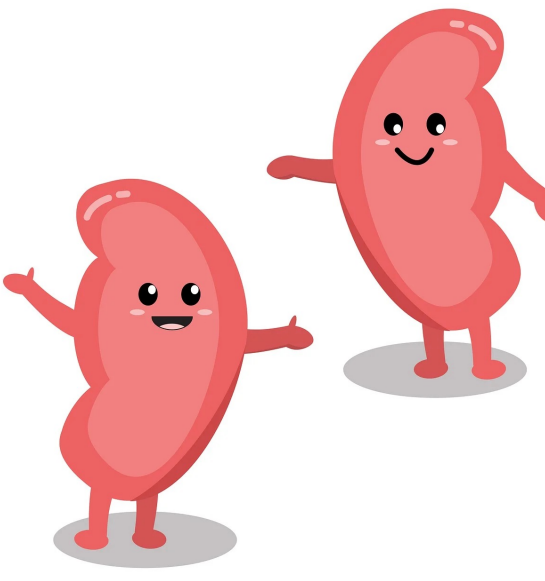




## PRESA IN CARICO INTEGRATA DEI PAZIENTI CON INSUFFICIENZA RENALE CRONICA



### STRUTTURA PROPONENTE

UOSA Psicologia, UOC Nefrologia, Dialisi e Trapianti

### ALTRE STRUTTURE AZIENDALI COINVOLTE

Centro Trapianti di Rene AOUS

### ALTRI SOGGETTI COINVOLTI

Associazione Nazionale Emodializzati e Trapiantati di Rene (ANED)



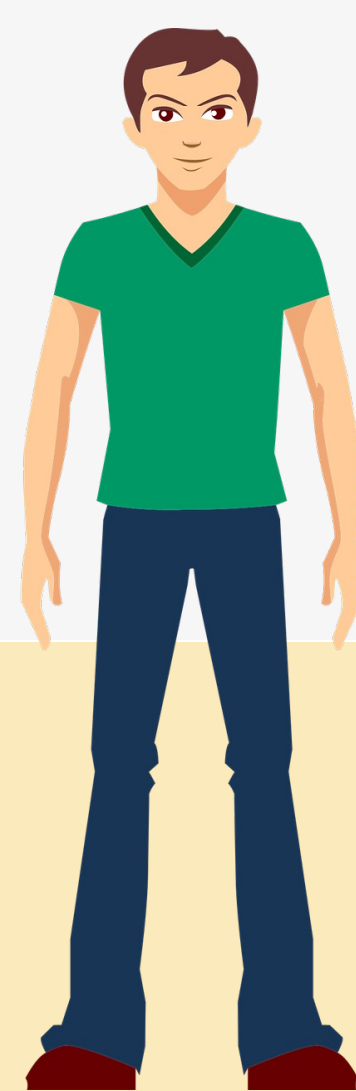
### TIPOLOGIA DI INIZIATIVA



### PRINCIPALI OBIETTIVI

#### Per i Pazienti

Esplorare i bisogni, le percezioni, gli atteggiamenti, i vissuti emotivi e le strategie comportamentali di pazienti con insufficienza renale e dei loro familiari per garantire la continuità e la globalità della presa in carico fornendo supporto nell'affrontare i cambiamenti nello stile di vita e le limitazioni imposte da essi



#### Per gli Operatori

Offrire informazioni su risorse, dinamiche relazionali, vissuti, fonti di stress nelle interazioni con il paziente e i familiari

#### Per gli Operatori

Avvio di un Focus Group, gestito da uno psicologo, con rappresentanti di ciascun profilo professionale coinvolto nel percorso e con rappresentanti ANED (anche pazienti "esperti") su: organizzazione del percorso, comunicazione, strumenti adottati per la comunicazione, formazione e supporto agli operatori, supporto ai pazienti



### MODALITÀ DI SVOLGIMENTO

#### Per i Pazienti

Svolgimento di incontri, gestiti da uno psicologo, rivolti a pazienti con insufficienza renale cronica e ai loro familiari con il coinvolgimento dei professionisti che intervengono nel percorso di cura e con rappresentanti ANED (anche "pazienti esperti"); nel corso degli incontri, vengono illustrate e spiegate le diverse fasi del percorso di cura del paziente, raccolte le esperienze ed i vissuti di "pazienti esperti", e si interagisce con i pazienti ed i familiari fornendo il supporto psicologico necessario

Avvio di un percorso breve di gruppo (Principi Terapeutici ACT) per gli operatori

Attivazione di uno sportello aperto per gli operatori

Sviluppo e somministrazione di un questionario rivolto agli operatori di monitoraggio del percorso